

DidatticArte



OFFERTA DIDATTICA E FORMATIVA DEI MUSEI
DEL *SISTEMA MUSEALE DEL VALDARNO*
PER LE SCUOLE

DidatticArte



REGIONE
TOSCANA



REGIONE
TOSCANA



MUSEI
DI RILEVANZA
REGIONALE



Comune di
Cavriglia



Comune di
Loro Ciuffenna



Città di
Montevarchi



Comune di
S. Giovanni V.no



Ente Basilica



L'ARTE PER LA DIDATTICA | CATALOGO DELL'OFFERTA DIDATTICA E FORMATIVA DEI MUSEI DEL SISTEMA MUSEALE DEL VALDARNO PER LE SCUOLE

COORDINAMENTO DEL PROGETTO PER IL SISTEMA
MUSEALE DEL VALDARNO: **MUSEO DELLE TERRE
NUOVE** - SAN GIOVANNI VALDARNO

REPERIMENTO, RACCOLTA INFORMAZIONI E
CONTATTI: **FEDERICA MARRUBINI**, Itinera C.E.R.T.A.

GRAFICA: **GRAZIANO BOCCI**, Studio Mix Corboli

INTRODUZIONE

Come di consueto anche per questo anno scolastico il Sistema dei Musei, dei Beni Culturali e del Paesaggio del Valdarno è lieto di presentare la propria offerta didattica e formativa.

Al Sistema afferiscono il Museo MINE, il Museo Venturino Venturi, Il Cassero per la scultura, l'Accademia del Poggio-Museo Paleontologico, il Museo della Basilica di Santa Maria delle Grazie, Casa Masaccio e il Museo delle Terre Nuove, quest'ultimo coordinatore del progetto Didatticarte.

Quest'anno il progetto si arricchisce di tante nuove visite e attività per le scuole di ogni ordine e grado, messe in evidenza dalla dicitura “novità”. Perché noi per primi – operatori culturali, docenti e insegnanti – abbiamo il compito di tenere i sensi sempre vigili, preservando l'unicità dell'incontro con i beni culturali del territorio, “materia prima” da guardare, toccare, gustare, osservare, ancor più preziosa di un libro di testo.

Vi invitiamo quindi a un'attenta lettura, ci auguriamo di avervi con noi durante quest'anno e saremo lieti di accogliere ogni vostro suggerimento.

Valentina Zucchi

Direttore Museo delle Terre Nuove

COMUNE DI SAN GIOVANNI VALDARNO | MUSEO DELLA BASILICA DI SANTA MARIA DELLE GRAZIE

Il Museo è stato istituito a San Giovanni Valdarno nel 1864 per raccogliere i più prestigiosi dipinti provenienti dalle chiese cittadine, salvaguardandoli dal rischio di dispersione a seguito della soppressione di numerosi istituti ecclesiastici, avvenuta nel periodo post unitario. Adiacente alla Basilica di Santa Maria delle Grazie, il museo si trova nella centralissima piazza Masaccio, accanto alla pieve di San Lorenzo.

Aperto al pubblico nel 1990, completamente riallestito ed ampliato con l'apertura di tre nuove sale nel 2005, il museo espone una pregevole collezione di dipinti appartenenti per lo più al Quattrocento fiorentino, con una buona presenza di opere del primo Seicento.

Le prime tre sale sono allestite con tavole di pittori operanti nelle principali botteghe fiorentine rinascimentali: tra questi Giovanni di ser Giovanni detto lo Scheggia, fratello di Masaccio, Mariotto di Cristofano, suo cognato, Giovanni di Piamonte, allievo di Piero della Francesca, Domenico di Michelino e Iacopo del Sellaio, collaboratori l'uno di Beato Angelico e l'altro di Botticelli.

Un'intera sala è dedicata all'Annunciazione del Beato Angelico, una delle tre Annunciazioni su tavola di Guido di Piero, frate domenicano conosciuto già ai suoi tempi col nome di Angelico ("Angelicus pictor") per il suo modo divino di dipingere e considerato Beato per la santità della sua vita. L'opera, come le altre due che si trovano al Museo Diocesano di Cortona (proveniente da

San Domenico a Cortona) e al Museo del Prado di Madrid (proveniente da San Domenico a Fiesole) rappresenta il motivo iconografico più caro al pittore, l'annuncio dell'Arcangelo Gabriele a Maria, inserito all'interno della *Historia salutis*, la storia della Salvezza, dalla Cacciata di Adamo e Eva dall'Eden, attraverso la profezia di Isaia fino al compimento dell'Incarnazione. L'attribuzione della tavola esposta nel museo della Basilica è diventata definitiva dopo l'accurato restauro eseguito intorno al 1978 da Carlo Guido. Il tema dell'Annunciazione è descritto all'interno di una preziosa architettura dall'arredo sontuoso con, sullo sfondo, la scena della cacciata di Adamo ed Eva dal Paradiso terrestre. Nella predella sono rappresentate cinque scene della vita di Maria (lo *Sposalizio*, la *Visitazione*, l'*Adorazione dei Magi*, la *Presentazione di Gesù al Tempio*, la *Dormitio Mariae*), alcune delle quali, più scadenti, sono attribuite a un assistente dell'Angelico, Zanobi Strozzi.

Nelle altre sale sono inoltre esposte suppellettili di argenteria seicentesca, tra cui un pregiato paliotto e, nel corridoio di collegamento tra le sale tre e quattro, vetrine con oggetti liturgici come turiboli, incensieri, calici, ostensori e reliquiari. La quinta sala accoglie affreschi e tele seicentesche di Gregorio Pagani e di Giovanni Mannozi detto Giovanni da San Giovanni, tra cui spicca la bellissima *Decollazione del Battista* di ispirazione caravaggesca. L'ultima sala è riservata interamente ai paramenti liturgici che documentano una preziosa collezione che va dal XVII al XIX secolo.

PROPOSTE DIDATTICHE

EMOZIONI-ARTI

Oggi più che mai viviamo nell'epoca delle emozioni, spesso evocate banalmente e troppo di frequente stimolate e messe in mostra, ma in realtà poco conosciute e affrontate in modo consapevole e approfondito. Ogni artista vuole comunicare con le



proprie opere, non solo un messaggio, ma anche diverse emozioni. Ciascuno, in base alla propria sensibilità e stato d'animo, in relazione a età e condizione, prova sensazioni e emozioni differenti. Cosa si prova davanti all'Annunciazione del Beato Angelico o di fronte alla scena cruenta della Decollazione del Battista di Giovanni da San Giovanni? Dopo una breve visita guidata, soffermandosi sulle opere più suggestive ed emozionanti della collezione e sui volti dei personaggi, i bambini saranno coinvolti in un'attività sull'espressione delle proprie emozioni, per imparare a conoscerle, a controllarle e a condividerle.

TEMPI: 1 h 15'

DESTINATARI: scuola dell'infanzia e scuola primaria

COSTI: 2,50€ /alunno + 1,00€ ingresso al Museo (ingresso gratuito per i bambini scuola infanzia)

ALLA SCOPERTA DEGLI ANIMALI

NELLE OPERE DEL MUSEO E
NEI BESTIARI MEDIEVALI

I bambini sono affascinati dal mondo degli animali, di cui apprendono fin dal primo anno di vita i versi, simulandone i suoni e imparando col tempo a riconoscerne ambienti e caratteristiche tipiche. Tutta la storia biblica è attraversata da figure di animali con un preciso significato simbolico: dal serpente di Adamo ed Eva, alla balena di Giona, alla colomba dello Spirito Santo, all'agnello del sacrificio di Cristo fino al drago a sette teste dell'Apocalisse. I pittori, per esercitarsi nella rappresentazione degli animali, utilizzava-



no gli antichi Bestiari, corredati di accurate descrizioni e straordinari disegni. Dopo aver individuato gli animali presenti nelle opere del museo e averne spiegato il significato, i bambini sono invitati a scegliere la propria mascotte, disegnandola su appositi cartoncini ricordo o colorando sagome di animali, già preparate, da ritagliare e da usare come segnalibro. I bambini della scuola primaria possono disegnare con un po' di fantasia un animale descritto nei bestiari e poi divertirsi a confrontarlo con l'originale.

TEMPI: 1 h 15'

DESTINATARI: scuola dell'infanzia e scuola primaria

COSTI: 2,50€ /alunno + 1,00€ ingresso al Museo (ingresso gratuito per i bambini scuola infanzia)

PEZZI... D'ARTE

Dopo una breve introduzione sul museo e una visita alla collezione, i partecipanti giocheranno a ricomporre come in un puzzle e a colorare le riproduzioni di alcune opere d'arte presenti nel museo, imparando a memorizzarne particolari, visione d'insieme e colori.

TEMPI: 1 h 15'

DESTINATARI: scuola dell'infanzia e scuola primaria

COSTI: 2,50€ /alunno + 1,00€ ingresso al Museo (ingresso gratuito per i bambini scuola infanzia)

INDOVINA CHI! New NOVITÀ

Un viaggio alla scoperta dei Santi e dei loro attributi, ovvero quegli oggetti che ci permettono di riconoscere ognuno di loro in mezzo a tanti! A seguire,

ogni alunno dovrà rappresentare graficamente il particolare attributo che lo rende unico e diverso dagli altri.

TEMPI: 1 h 30'

DESTINATARI: scuola primaria (classi III, IV e V)

COSTI: 2,50€ /alunno + 1,00€ ingresso al Museo

ENIGMISTICA COL BEATO ANGELICO NOVITÀ

Imparare giocando non è mai stato così facile! Cruciverba, crucipuzzle anagrammi da risolvere per scoprire tante curiosità sul Museo e le opere che custodisce!

TEMPI: 1 h 15'

DESTINATARI: scuola primaria (classi III, IV e V) e scuola secondaria di primo grado (classe I)

COSTI: 2,50€ /alunno + 1,00€ ingresso al Museo

OGGI INTERROGO IO! NOVITÀ

I bambini fin da piccoli sottopongono agli adulti i loro continui perché, per la curiosità e il desiderio di scoprire cose sempre nuove. Partendo dai dubbi e dalle domande dei piccoli e attraverso un ribaltamento dei ruoli, saranno gli alunni, divisi a piccoli gruppi, a interrogare, dopo una breve visita libera alla collezione, la loro guida, che tenterà di dissolvere dubbi e perplessità in modo semplice e chiaro. Alla fine i vari gruppi valuteranno con un giudizio motivato la chiarezza espositiva e la completezza delle risposte, "nominando" l'opera della collezione che attraverso i quesiti e le spiegazioni ha suscitato più interesse.

TEMPI: 1 h 15'

DESTINATARI: scuola primaria e scuola secondaria di primo grado (classe I)

COSTI: 2,50€ /alunno + 1,00€ ingresso al Museo

C'ERA UNA VOLTA AL MUSEO... NOVITÀ

Dopo una breve visita guidata alla scoperta di personaggi curiosi e interessanti rappresentati nelle opere della collezione, i bambini, divisi a gruppi, inventeranno delle storie fantastiche (apologhi, favolette, novelle, racconti fantasy) con la possibilità di unire religione, arte e mondo della fantasia. Scegliendo il genere della fiaba i bambini potranno individuare il protagonista, l'antagonista, l'aiutante e/o donatore, i mezzi magici e un lieto fine. Le fiabe saranno poi raccontate dai vari gruppi e verrà premiato il testo più simpatico e originale.

TEMPI: 1 h 15'

DESTINATARI: scuola primaria e scuola secondaria di primo grado (classe I)

COSTI: 2,50€ /alunno + 1,00€ ingresso al Museo

IL MUSEO "A FUMETTI" NOVITÀ

Dopo una breve visita guidata, selezionando le opere più espressive, i bambini, divisi in gruppi, proveranno a far "parlare" i dipinti attraverso simpatici fumetti, ispirati ad atteggiamenti ed espressioni dei personaggi rappresentati nelle tavole e tele della collezione e in questo modo daranno voce alle singole figure inventando spiritose scenette come in un vero cartone animato.

TEMPI: 1 h 15'

DESTINATARI: scuola primaria e scuola secondaria di primo grado (classe I)

COSTI: 2,50€ /alunno + 1,00€ ingresso al Museo

UNO, DUE, TRE... CIAK SI GIRA!

**IL MUSEO SI TRASFORMA IN
UN SET CINEMATOGRAFICO E
LE OPERE PRENDONO VITA**

Dopo una breve visita guidata, mirata a far conoscere le opere più espressive, i bambini, divisi in gruppi, inventeranno racconti di fantasia ispirati ai personaggi delle opere della collezione e, mimando gesti e atteggiamenti, creeranno vere e proprie scenette. Gli alunni potranno anche dar vita a una recita, abbozzando un breve copione in cui "vestono i panni" dei personaggi presenti nell'opera loro assegnata. Come in un vero set cinematografico il breve spettacolo potrà essere ripreso con la telecamera, rivisto e commentato in classe.

TEMPI: 1 h 15'

DESTINATARI: scuola primaria e scuola secondaria di primo grado (classe I)

COSTI: 2,50€ /alunno + 1,00€ ingresso al Museo

ART DETECTIVE. PICCOLI SHERLOCK HOLMES A CACCIA DI INDIZI NELLE OPERE DEL MUSEO

Gli alunni a piccoli gruppi, sono invitati a visitare le varie sale del Museo, osservando le opere con attenzione e con l'aiuto di lenti di ingrandimento. Terminata la breve visita libera, ciascun gruppo, grazie a una serie di indizi, dovrà individuare l'opera assegnata. Una volta

riconosciuto il dipinto ogni gruppo riceverà una scheda esplicativa dell'opera con giochi e domande a risposta multipla ed esprimerà la propria valutazione con un voto, con tanto di motivazione. Dopo la condivisione e discussione, il gruppo che si è distinto per impegno e partecipazione sarà premiato con il diploma di "Art detective".

TEMPI: 1 h 30'



DESTINATARI: scuola primaria (classi IV e V) e scuola secondaria di primo grado (classe I)

COSTI: 2,50€ /alunno + 1,00€ ingresso al Museo

LA GUERRA, LA PESTE E IL MIRACOLO DI MONNA TANCIA

Il percorso intende svelare il filo rosso che lega il miracolo di Monna Tancia alla storia di Castel San Giovanni e alla nascita dell'Oratorio, della Basilica e del Museo. Partendo dalla visita della Cappella del Miracolo e dal racconto di Monna Tancia, storicamente inquadrato al tempo della Congiura dei Pazzi

e dell'affermazione dei Medici a Firenze, con l'aiuto di mappe e/o cartine antiche, verrà raccontata la storia di Castel San Giovanni, terra nuova fiorentina, l'origine dell'Oratorio di Santa Maria delle Grazie, poi trasformato in Basilica, e la nascita del Museo, a ormai più di 150 anni dalla sua istituzione. Su richiesta, per i più piccoli la visita può essere recitata dal personaggio

in costume di Monna Tancia con il racconto del miracolo davanti agli affreschi di Luberto da Montevarchi in Basilica e la visita esterna della casa di Monna Tancia.

TEMPI: 1 h 15'

DESTINATARI: scuola primaria e scuola secondaria di primo grado (classi I e II)

COSTI: 2,50€ /alunno + 1,00€ ingresso al Museo

SANTI, CAVALIERI, PRINCIPESSE E DRAGHI

Come in una vera fiaba il museo è popolato da figure fantastiche: terribili draghi, cavalieri coraggiosi e belle principesse. In realtà si tratta di celebri

figure di Santi le cui storie, pur con un fondo di verità, sono state arricchite di particolari romanzeschi e fantastici di grande curiosità nella Legenda aurea di Jacopo da Varazze. La visita al museo sarà finalizzata in particolar modo all'osservazione dell'iconografia dei Santi e dei loro attributi e accompagnata dal racconto delle loro vite. Successivamente gli alunni divisi in squadre parteciperanno a una sorta di "caccia al Santo", con l'ausilio di cartine/indizio. I più piccoli potranno disegnare o inventare storie a partire dalle creature fiabesche che più li hanno colpiti.

TEMPI: 1 h 30'

DESTINATARI: scuola primaria e scuola secondaria di primo grado (classe I)

COSTI: 2,50€ /alunno + 1,00€ ingresso al Museo

LE OPERE, LA TECNICA: TAVOLE, PIGMENTI E FOGLIE D'ORO ED ECCO IL CAPOLAVORO!

Dopo la visita al Museo, particolarmente focalizzata sulle tecniche artistiche e sul loro confronto, i bambini potranno osservare i pigmenti e le terre, le colle naturali e i principali leganti, il bolo e la foglia d'oro e capire i procedimenti della tempera su tavola ad uovo e ad olio, anche attraverso l'utilizzo di strumenti multimediali.

TEMPI: 1 h 30'

DESTINATARI: scuola primaria e scuola secondaria di primo grado

COSTI: 3,00€ /alunno + 1,00€ ingresso al Museo

ASPIRANTI PITTORI CERCASI

Dopo una breve visita del Museo, focalizzata su alcune opere, gli alunni, prendendo a modello i dipinti della collezione permanente, sono invitati a disegnare dal vero l'intera opera, un personaggio o qualche particolare particolarmente interessante davanti al dipinto e poi, proseguendo l'attività in classe con le insegnanti, potranno elaborare una loro moderna e personale reinterpretazione, con l'aggiunta di elementi nuovi e curiosi. I lavori più belli potranno essere esposti nel Museo accanto all'opera da cui hanno tratto ispirazione oppure a scuola attraverso l'allestimento di una piccola mostra.

TEMPI: 1 h 30'

DESTINATARI: scuola primaria e scuola secondaria di primo grado

COSTI: 2,50€ /alunno + 1,00€ ingresso al Museo

New

IL MUSEO "VIVENTE" NOVITÀ

Gli alunni, dopo una visita guidata alla collezione, riprodurranno con varie tecniche e materiali le opere del museo, scegliendone alcuni particolari e dandone reinterpretazioni personali (è auspicabile la collaborazione con l'insegnante di Arte e Immagine); in un secondo momento i disegni, completati a scuola, verranno allestiti su pannelli e messi in mostra per i visitatori (ad es. una classe parallela o i familiari) vicino alle opere che più li hanno ispirati. In questo modo la collezione sarà arricchita dai "capolavori" dei ragazzi che metteranno in luce ciò che più li ha stimolati e interessati.

TEMPI: 2 incontri da 1 h 30' ciascuno (1° incontro con visita e abbozzo disegni, completati poi in classe e 2° incontro con creazione pannelli sandwich e successiva esposizione)

DESTINATARI: scuola prima-

ria e scuola secondaria di primo grado

COSTI: 5,00€ /alunno + 1,00€ ingresso al Museo

New

L'ARTE DI PENSARE BELLO NOVITÀ

È importante fin da piccoli venire a contatto con il gusto del bello, cioè la capacità di apprezzare e godere delle bellezze da cui, spesso senza accorgercene, siamo circondati. Se è vero, come dice Dostoevskij, che "la bellezza salverà il mondo", è tuttavia difficile identificare un concetto universale e assoluto di bellezza, che cambia notevolmente nel tempo e da persona a persona. Dopo una breve visita del Museo si invitano i bambini, a coppie o a piccoli gruppi, a trovare un'opera o un suo particolare che risponda alla propria idea di bellezza, spiegandone in breve le motivazioni e facendone un disegno. Al termine, si confronteranno le varie scelte, per verificare le affinità e le differenze della propria idea di bello e riflettere sul valore "terapeutico" della bellezza.

TEMPI: 1 h 15'

DESTINATARI: scuola primaria e scuola secondaria di primo grado

COSTI: 2,50€ /alunno + 1,00€ ingresso al Museo

INTERVISTA A BEATO ANGELICO

Fingendo di essere cronisti del tempo, gli alunni-attori rivolgono un'accurata intervista al frate pittore Beato Angelico che sta lavorando al capolavoro dell'Annunciazione, per comprendere bene il significato dell'opera in generale, dei molti



dettagli e dei significati simbolici nascosti e misteriosi. L'intera intervista può essere recitata sulla base di un copione e ripresa in modo da creare un video da rivedere in classe, da mostrare a una classe parallela o ai genitori alla festa di fine anno.

TEMPI: 2 h 30'

DESTINATARI: scuola primaria e scuola secondaria di primo grado

COSTI: 4,00€ /alunno + 1,00€ ingresso al Museo

LA PERSECUZIONE DEI CRISTIANI DI IERI E DI OGGI

DALLA CLEMENZA DELL'IMPERATORE TRAIANO ALLE PERSECUZIONI DEI CRISTIANI

Dopo un'attenta analisi del Cassone dello Scheggia, fratello di Masaccio, che raffigura La giustizia di Traiano, racconto emblematico della proverbiale clemenza dell'imperatore, ricordato anche nella Divina Commedia, si affronta il tema delle persecuzioni cristiane attraverso le tante figure di martiri, presenti nelle opere del museo, riconoscibili dai rami di palma e dagli strumenti del martirio. Si cercherà di capire le cause profonde e gli effetti di tale fenomeno sulla società romana con riferimenti anche all'attualità e alle moderne e sempre più diffuse forme di intolleranza e persecuzione religiosa.

TEMPI: 1 h 15'

DESTINATARI: scuola primaria e scuola secondaria di primo e secondo grado (biennio)

COSTI: 2,50€ /alunno + 1,00€ ingresso al Museo

UNO, DUE, TRE...ANNUNCIAZIONI!

L'Annunciazione di Beato Angelico è il capolavoro della collezione del Museo della Basilica ed è una delle tre Annunciazioni dipinte dal frate domenicano su tavola, insieme a quelle del Museo di Cortona e del Prado a Madrid. Tale soggetto fu particolarmente caro all'Angelico, considerato il pittore delle Annunciazioni, che lo rappresentò anche attraverso le tecniche dell'affresco e della miniatura. Attraverso le immagini delle altre due Annunciazioni gli alunni verranno guidati ad un confronto tra le tre opere e i più piccoli potranno partecipare a un gioco di osservazione e di caccia alle differenze, che permetterà loro di "entrare" dentro l'opera e di capirne la ricchezza dei significati.

TEMPI: 1 h 15'

DESTINATARI: scuola primaria e scuola secondaria di primo e secondo grado

COSTI: 2,50€ /alunno + 1,00€ ingresso al Museo

BEATO ANGELICO E L'ALBA DEL RINASCIMENTO

L'attività è incentrata sulla figura di Guido di Piero, detto Guidolino, chiamato fra' Giovanni da Fiesole a seguito del suo ingresso nel convento domenicano di Fiesole e già al suo tempo noto col nome di Angelico (per analogia con l'appellativo doctor angelicus del maestro domenicano, San Tommaso d'Aquino), oltre che per il suo modo divino di dipingere e oggi universalmente riconosciu-

to col nome di Beato Angelico come uno dei più grandi pittori del primo Rinascimento. Si cerca di inquadrare la poliedrica personalità dell'Angelico, tratteggiandone un ritratto di uomo (cenni alla biografia), di frate domenicano aderente all'Osservanza e soprattutto di pittore, a cavallo tra la tradizione tardo-medievale e le novità rinascimentali come testimonia il capolavoro dell'Annunciazione del Museo della Basilica. Su richiesta è possibile visionare, prima della visita, un video propeudeutico intitolato "Beato Angelico: Dio, Natura e Arte".

TEMPI: 1 h 15'

DESTINATARI: scuola secondaria di primo e secondo grado

COSTI: 2,50€ /alunno + 1,00€ ingresso al Museo

IL RESTAURATORE RACCONTA

La scienza del restauro, oggi sempre più sofisticata grazie alla sperimentazione di tecniche e materiali via via più efficaci e duraturi, e la figura stessa del restauratore sono poco conosciute, salvo che in occasione di grandi restauri di opere celeberrime o di mostre create intorno a un restauro. In realtà merita conoscere sia la tecnica sia la filosofia sottesa a tale scienza, fortemente modificatasi nel tempo e sempre più attenta all'aspetto conservativo e al rispetto dell'originalità dell'opera, piuttosto che al suo valore puramente estetico e antiquario. Un restauratore professionista racconterà ai partecipanti i rudimenti di questa scienza, le tecniche, gli strumen-

ti e i materiali per il restauro e le “avventure” vissute dalle opere del museo.

TEMPI: 1 h 15'

DESTINATARI: scuola secondaria di primo e secondo grado

COSTI: 2,50€ /alunno + 1,00€ ingresso al Museo

L'ARTE E IL NAZISMO IL SALVATAGGIO DELL'ANNUNCIAZIONE DI BEATO ANGELICO DALLE RAZZIE DEI NAZISTI E L'AZIONE DELLO 007 DELL'ARTE RODOLFO SIVIERO

Dopo l'armistizio dell'8 settembre del 1943, oltre a tante vite umane, l'intero patrimonio artistico italiano è in serio pericolo e a rischio di dispersione, dietro la falsa promessa dei nazisti di mettere al sicuro le opere d'arte dai bombardamenti alleati. Colonne di camion di dipinti, manoscritti e sculture spariscono nel nulla, per essere poi ritrovate nel dopoguerra in appositi nascondigli e gallerie in Germania e Austria, grazie soprattutto al coraggio, all'acume e alla caparbia di Rodolfo Siviero, il più grande agente segreto dell'arte, a cui si deve anche indirettamente il salvataggio del capolavoro dell'Annunciazione dell'Angelico, altrimenti destinata al museo del Führer di Berlino. Dopo un breve video sulla vita e l'opera di Siviero, si racconta l'eccezionale operazione di salvataggio del capolavoro del Museo, allora esposto nel Convento di Montecarlo.

TEMPI: 1 h 15'

DESTINATARI: scuola secondaria di primo e secondo grado

COSTI: 2,50€ /alunno + 1,00€ ingresso al Museo

ANTICHI COMMITTENTI E MODERNI SPONSOR IL DIFFICILE RAPPORTO TRA ARTE E POTERE

L'arte antica deve la sua nascita e diffusione alla munificenza e al mecenatismo di Signori e Principi e all'autocelebrazione delle famiglie committenti, ma anche, nel caso di arte sacra, alla profonda fede e devozione popolare. Chi erano gli antichi committenti? Quali ragioni li spingevano a commissionare opere anche monumentali e impegnative? Quale era il rapporto tra artista e committente e quale la sua libertà e autonomia creativa? Il discorso può estendersi anche all'oggi, cioè al fenomeno degli sponsor, a cui si devono importanti restituzioni e restauri di opere d'arte. Attraverso i dipinti della collezione permanente dove sono presenti le figure dei committenti e/o i loro stemmi si cercherà di capire questo importante fenomeno, antico, ma ancora attuale.

TEMPI: 1 h 15'

DESTINATARI: scuola secondaria di secondo grado

COSTI: 3,00€ /alunno + 1,00€ ingresso al Museo

PICCOLE GUIDE CRESCONO

BREVE CORSO PER
CONOSCERE LE OPERE
D'ARTE DELLA PROPRIA
CITTA' E TRASFORMARSI IN
GUIDA PER UN GIORNO!

Sempre più in una società multietnica e globale come la nostra è importante conoscere le proprie radici, le origini del nostro passato e soprattutto il patrimonio trasmessoci dalle generazioni che ci hanno preceduto. A questo fine viene proposto un breve “corso” che permette di scoprire come, quando e perché è nato il Museo della Basilica, la storia della sua collezione, le opere principali, ecc. Al termine gli alunni stessi proveranno a cimentarsi nel ruolo di guide, parlando della collezione in genere, ma anche delle opere

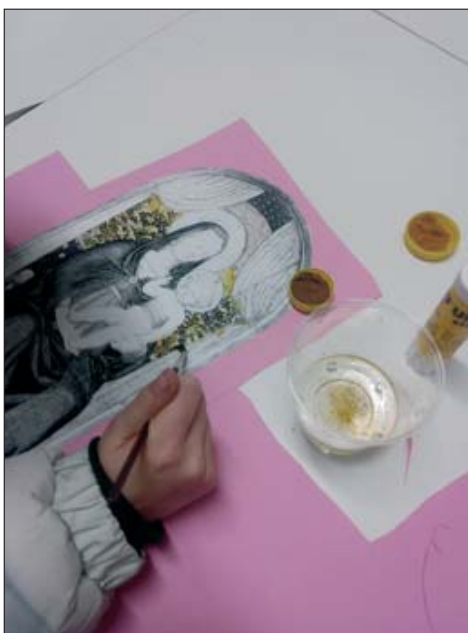


che più li hanno colpiti e interessati. L'esposizione può essere rivolta a una classe parallela oppure alle famiglie degli alunni partecipanti.

TEMPI: 2 incontri da 1 h 30' ciascuno, di cui il primo da svolgersi in classe e l'altro al Museo

DESTINATARI: scuola primaria e scuola secondaria di primo e secondo grado (biennio)

COSTI: 5,00€ /alunno + 1,00€ ingresso al Museo



il percorso a Piantravigne. Una volta raggiunto il cuore del centro storico di San Giovanni inizierà un itinerario alla scoperta della storia di Castel San Giovanni, delle origini del suo Oratorio con la Cappella del Miracolo di Monna Tancia e del Museo della Basilica di Santa Maria delle Grazie.

TEMPI: 6 h

DESTINATARI: scuola primaria (classi III,IV,V) e secondaria di secondo grado

COSTI: 8,00€ /alunno + 1,00€ ingresso al Museo

#CONDIVIVI IL MUSEO!

New NOVITÀ

Dopo una breve visita guidata, ogni studente potrà realizzare dei brevi filmati con il proprio smartphone, riprendendo quello che lo ha colpito di più e spiegandone il perché. Il Museo non è mai stato così social! In accordo con i docenti e nell'ambito dei progetti di alternanza scuola-lavoro, è possibile anche far progettare agli studenti dei brevi video-spot che promuovano, dal punto di vista dei giovani, l'immagine del museo e ne valorizzino la sua bellezza e importanza. La direzione valuterà il prodotto migliore e più efficace per promuovere la visibilità del museo sui social network e in rete.

TEMPI: 1h

DESTINATARI: scuola secondaria di secondo grado

COSTI: 2,50€ /alunno + 1,00€ ingresso al Museo

New FLIPPED MUSEUM O MUSEO CAPOVOLTO NOVITÀ

Secondo le nuove metodologie didattiche della flipped classroom si propone ai docenti un

approccio "capovolto" della visita al museo attraverso la preventiva condivisione di materiale soprattutto multimediale (video sulla collezione museale, sulle figure di Beato Angelico e Masaccio, la leggenda del miracolo di Monna Tancia, ecc.) da mostrare in classe per utilizzare il tempo della visita al museo per domande, chiarimenti, approfondimenti o attività laboratoriali o di gruppo sugli argomenti affrontati.

TEMPI: 2 incontri da 1 h 30' ciascuno, di cui il primo da svolgersi in classe e l'altro al Museo

DESTINATARI: scuola primaria e scuola secondaria di primo e secondo grado (biennio)

COSTI: 5,00€ /alunno + 1,00€ ingresso al Museo

DALLE BALZE AL MUSEO DELLA BASILICA

Il progetto prevede un'escursione a partire dalla terra nuova fiorentina Castelfranco di Sopra e, attraverso il sentiero dell'acqua zolfina, all'interno Balze per scoprire il fondo del mare che una volta si estendeva nella valle dell'Arno per concludere

VISITA GUIDATA

Visita guidata alla collezione museale, con particolare attenzione ai dipinti più pregevoli e specialmente al capolavoro della Annunciazione del Beato Angelico. La visita verrà adattata all'età dei partecipanti e alle esigenze didattiche dei docenti, favorendo comunque l'interazione e la partecipazione attiva dei partecipanti.

TEMPI: 1 h

DESTINATARI: scuola primaria e scuola secondaria di primo e secondo grado

COSTI: 2,00€ /alunno + 1,00€ ingresso al Museo

Progetti a cura della Direzione del Museo della Basilica di Santa Maria delle Grazie e cooperativa Itinera C.E.R.T.A. - MONTEVARCHI



CONTATTI

COMUNE DI CAVRIGLIA

**MINE - Museo delle Miniere e del Territorio,
Antico Borgo di Castelnuovo dei Sabbioni
52022 Caviglia (AR)
T. 055.3985046
info@minecaviglia.it
www.minecaviglia.it**

COMUNE DI LORO CIUFFENNA

**Museo Venturino Venturi
Piazza Matteotti, 5
52024 Loro Ciuffenna (AR)
T. 055.9170153, 055.9170136
turismo.cultura@comune.loro-ciuffenna.ar.it
www.comune.loro-ciuffenna.ar.it**

COMUNE DI MONTEVARCHI

**Il Cassero per la scultura italiana
dell'Ottocento e del Novecento
Via Trieste, 1
52025 Montevarchi (AR)
T. 055.9108274
info@ilcasseroperlascultura.it
www.ilcasseroperlascultura.it**

**Accademia Valdarnese del Poggio
Museo Paleontologico
Via Poggio Bracciolini, 36-40
52025 Montevarchi (AR)**

**T. 055.981812 • 055-981227
info@accademiadelpoggio.it
www.accademiadelpoggio.it**

COMUNE DI SAN GIOVANNI VALDARNO

**Museo della Basilica
di Santa Maria delle Grazie
Piazza Masaccio, 8
52027 San Giovanni Valdarno (AR)
T. 055.9122445
basmariassdellegrazie@virgilio.it
michela.martini@mulinolecoste.it**

**Museo Casa Masaccio
Centro per l'Arte Contemporanea
Corso Italia, 83
52027 San Giovanni Valdarno (AR)
T. 055.9126283
casamasaccio@comunesgv.it
www.casamasaccio.it**

**Museo delle Terre Nuove
Palazzo d'Arnolfo
Piazza Cavour, 1
52027 San Giovanni Valdarno (AR)
T. 055.9126213
info@museoterrenuove.it
www.museoterrenuove.it**

REGIONE
TOSCANA



REGIONE
TOSCANA



**MUSEI
DI RILEVANZA
REGIONALE**


SISTEMA MUSEALE DEL
VALDARNO



Comune di
Caviglia



Comune di
Loro Ciuffenna



Città di
Montevarchi



Comune di
S. Giovanni V.no



Ente Basilica

